

音程②

音程の中には、完全系の音程と長短系の音程があります。

①完全系の音程

完全系の音程は、1・4・5・8度。

「完全」が標準の状態、それよりも音程が半音広いときに「増」、せまいときに「減」になる。



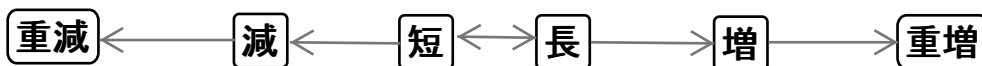
狭い

広い

②長短系の音程

長短系の音程2・3・6・7度。

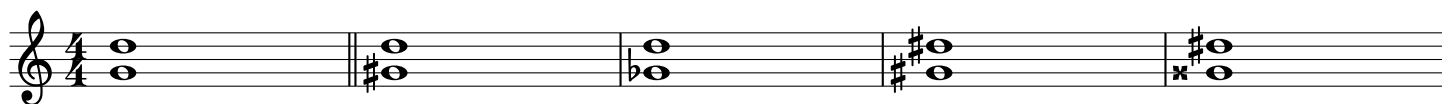
「長」や「短」が標準の状態、「長」よりも音程が広いときに「増」、「短」よりも音程がせまいときに「減」になる。



狭い

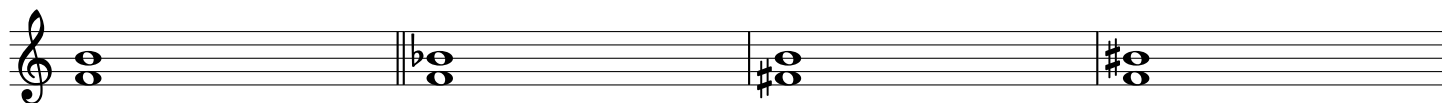
広い

問題: 音程を答えましょう。



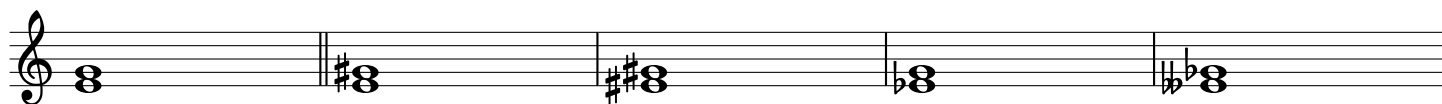
完全5度

6



増4度

10



短3度

15



長6度

19



完全1度